

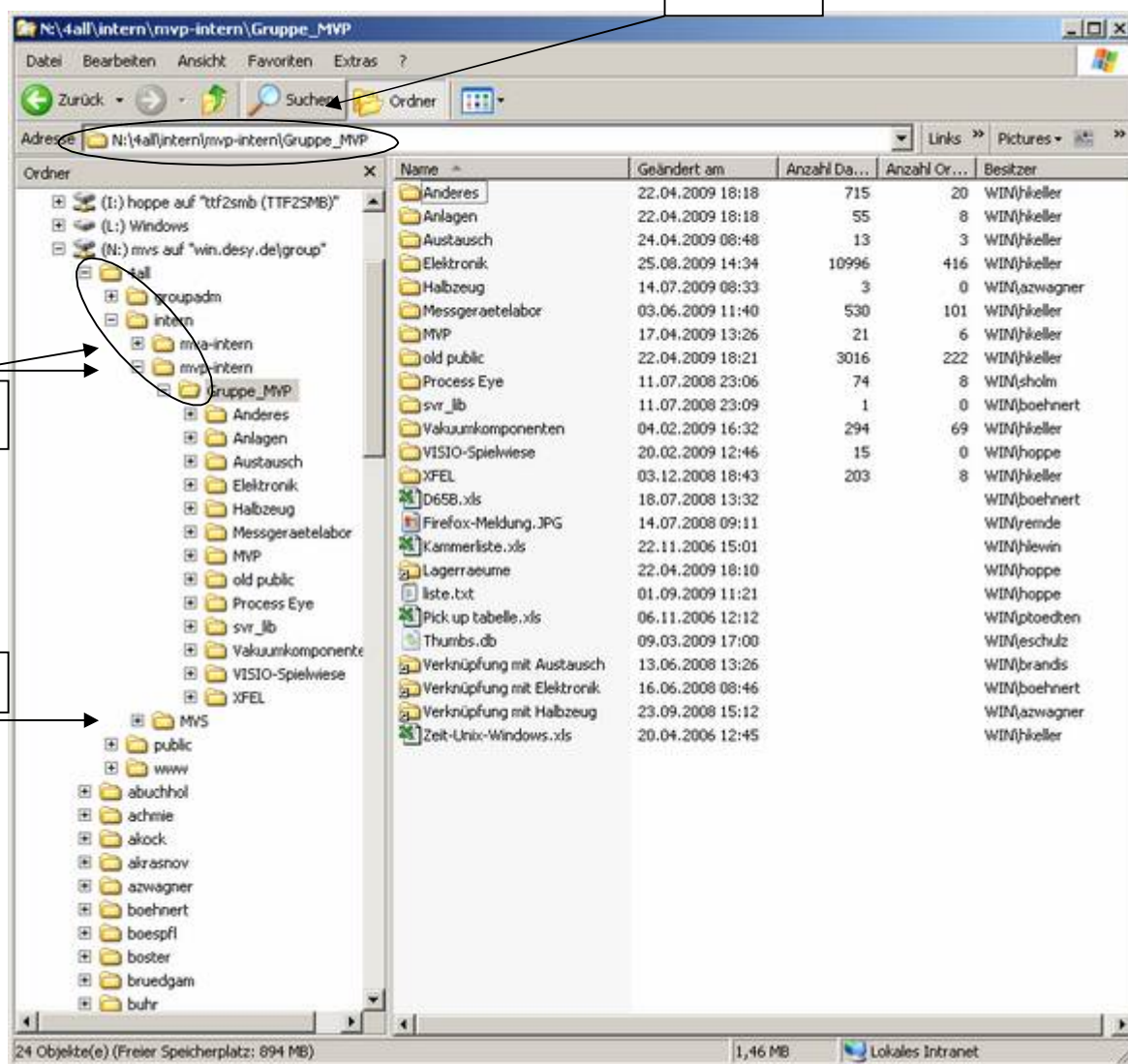
Suche in der MVS-Doku-Struktur

..innerhalb der DESY-Win-Domäne.

Ausgangspunkt ist der 'Windows-Explorer'

1.
einen der Unter-Ordner auswählen
(hier: alter MVP-Ordner)

2.
'Suchen'



Windows-Desktopsuche

Suchfilter für Alles:

Von:

Autor:

Datum: Beliebig

Größe: Beliebig

Dateiname:

Ordner: N:\4all\intern\mvp-intern\Gruppe_MVP*

Dieser Ordner ist nicht indiziert.
Dieser Ordner ist nicht indiziert. Verwenden Sie den Such-Assistenten, um dieses Verzeichnis zu durchsuchen, oder fügen Sie es über die Optionen zum Index hinzu.

Name	Geändert am	Anzahl Da...	Anzahl Or...	Besitzer
Anderes	22.04.2009 18:18	715	20	WIN\hkeller
Anlagen	22.04.2009 18:18	55	8	WIN\hkeller
Austausch	24.04.2009 08:48	13	3	WIN\hkeller
Elektronik	25.08.2009 14:34	10996	416	WIN\hkeller
Halbzeug	14.07.2009 08:33	3	0	WIN\azwagner
Messgerätelabor	03.06.2009 11:40	530	101	WIN\hkeller
MVP	17.04.2009 13:26	21	6	WIN\hkeller
old public	22.04.2009 18:21	3016	222	WIN\hkeller
Process Eye	11.07.2008 23:06	74	8	WIN\sholm
svr_ljb	11.07.2008 23:09	1	0	WIN\boehner
Vakuumkomponenten	04.02.2009 16:32	294	69	WIN\hkeller
VISIO-Spielwiese	20.02.2009 12:46	15	0	WIN\hoppe
XFEL	03.12.2008 18:43	203	8	WIN\hkeller
D65B.xls	18.07.2008 13:32			WIN\boehner
Firefox-Meldung.JPG	14.07.2008 09:11			WIN\remde
Kammerliste.xls	22.11.2006 15:01			WIN\hlewin
Lagerräume	22.04.2009 18:10			WIN\hoppe
liste.txt	01.09.2009 11:21			WIN\hoppe
Pick up tabelle.xls	06.11.2006 12:12			WIN\ptueden
Thumbs.db	09.03.2009 17:00			WIN\schulz
Verknüpfung mit Austausch	13.06.2008 13:26			WIN\brandis
Verknüpfung mit Elektronik	16.06.2008 08:46			WIN\boehner
Verknüpfung mit Halbzeug	23.09.2008 15:12			WIN\azwagner
Zeit-Unix-Windows.xls	20.04.2006 12:45			WIN\hkeller

24 Objekte(n) (Freier Speicherplatz: 894 MB) 1,46 MB Lokales Intranet

3. 'Such-Assistent' wählen

Suchergebnisse

Such-Assistent

Der Suchvorgang wird entsprechend der unten angegebenen Kriterien durchgeführt.

Gesamte oder Teil des Dateinamens: D65

Ein Wort oder ein Begriff innerhalb der Datei: D65

Suchen in: Gruppe_MVP

Suchen

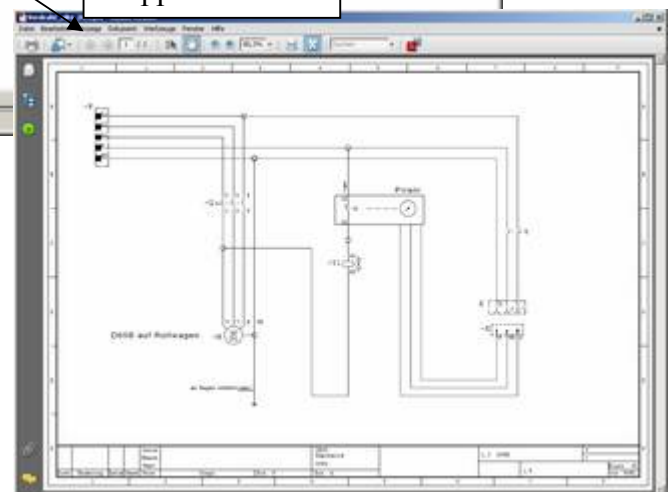
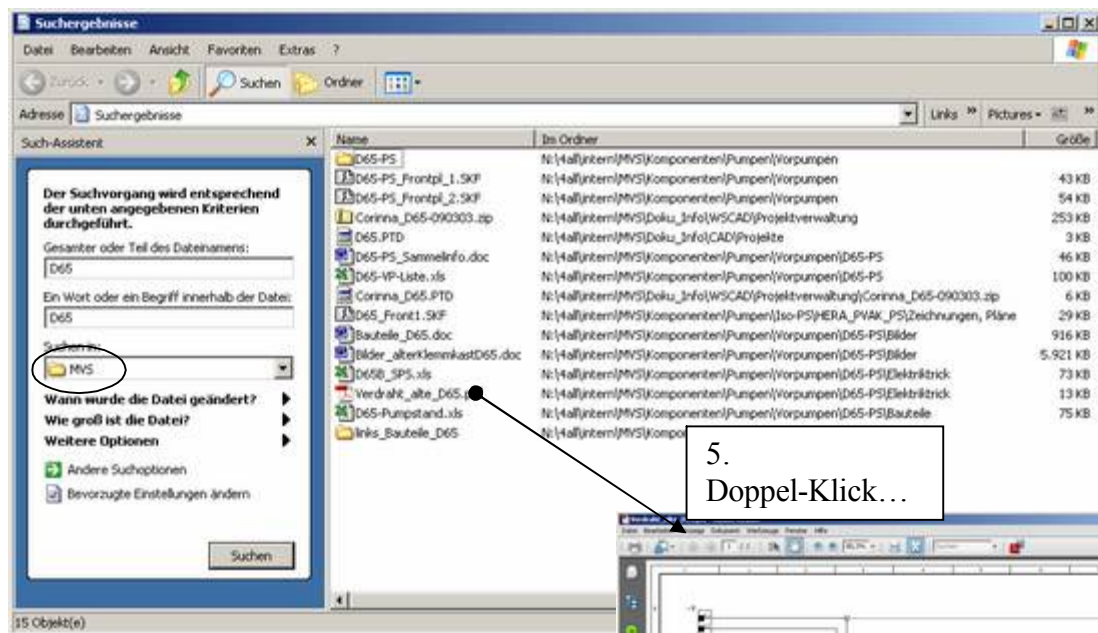
Name	Im Ordner	Größe
D65B.xls	N:\4all\intern\mvp-intern\Gruppe_MVP	15 KB
D65_PS_various.xls	N:\4all\intern\mvp-intern\Gruppe_MVP\Elektronik\Produktionen	61 KB
7_anlage1_D65.doc	N:\4all\intern\mvp-intern\Gruppe_MVP\Messgerätelabor\Büro\Einkauf_u_Planung	40 KB

3 Objekt(e)

4. Such Begriff eintragen und Suchen

5. Ergebnisse

..Ergebnis aus dem MVS-Ordner:





Platz-Verteilung in den Ordnern

MVS

Name	Teilbaum-Anteil	Anteil	> Größe	Einträge	Dateien	Verzeich...	Letzte Änderung	Attri...
N:\4all\intern\MVS	[0:59 s]		8,1 GB	14.311	13.195	1.116	04.09.2009 14:48:07	A
Komponenten		38,9%	3,1 GB	3.106	2.739	367	04.09.2009 14:48:07	A
Messgeraete		56,5%	1,8 GB	1.267	1.151	116	04.09.2009 14:48:07	
Pumpen		39,3%	1,2 GB	1.457	1.273	184	04.09.2009 12:39:33	
Heizungen		2,7%	87,5 MB	226	203	23	04.09.2009 12:56:07	
Ventile		1,5%	48,3 MB	127	108	19	06.08.2009 19:23:28	
SEDAC		0,0%	588,1 KB	3	3	0	23.07.2009 07:17:04	
IT		0,0%	40,5 KB	14	1	13	23.07.2009 07:16:12	
Hilfsmittel		0,0%	0	5	0	5	28.11.2008 10:33:55	
Projekte		30,3%	2,5 GB	4.801	4.548	253	04.09.2009 14:32:02	A
PETRA		61,5%	1,5 GB	267	261	6	23.07.2009 04:53:09	A
FLASH		26,1%	656,6 MB	1.653	1.469	184	04.09.2009 14:32:02	A
XFEL		4,9%	124,1 MB	2.493	2.466	27	04.09.2009 10:16:21	A
HERA		4,9%	123,3 MB	240	229	11	04.09.2009 10:16:21	A
AMTF		1,3%	32,8 MB	40	33	7	04.09.2009 10:16:20	A
CMTB		1,2%	31,3 MB	84	79	5	01.04.2009 20:28:09	A
DESY		0,0%	142,1 KB	6	5	1	13.05.2009 06:22:23	A
LINAC_PIA		0,0%	661 Bytes	1	1	0	14.01.2009 08:56:30	A
DORIS		0,0%	637 Bytes	1	1	0	14.01.2009 10:32:20	A
Halle 3		0,0%	594 Bytes	1	1	0	15.12.2008 12:44:45	A
PITZ		0,0%	575 Bytes	1	1	0	15.12.2008 12:44:28	A
CTA		0,0%	568 Bytes	1	1	0	05.06.2009 08:30:46	A
Verknüpfung mit FLASH.lnk		0,0%	527 Bytes				21.07.2009 11:17:42	A
Doku_Info		26,7%	2,2 GB	5.720	5.347	373	04.09.2009 10:25:17	A
Anlagen		4,0%	331,5 MB	679	560	119	31.08.2009 07:45:38	A
Reinigung		85,0%	281,8 MB	580	489	91	23.04.2009 13:56:14	A
Labore		6,2%	20,7 MB	40	34	6	31.08.2009 07:45:38	A
ESSM		4,0%	13,2 MB	21	19	2	20.08.2009 13:12:01	A
Sputteranlage		3,7%	12,2 MB	5	5	0	27.08.2009 07:20:50	A
Oefen		0,8%	2,8 MB	14	9	5	27.07.2009 13:53:57	A
YMTS		0,3%	914,5 KB	1	1	0	05.06.2009 08:32:41	
Kathodenpräparation		0,0%	25,5 KB	3	3	0	28.07.2009 09:24:19	
Induktionsloeten		0,0%	0	0	0	0	27.11.2008 13:50:00	A
Versuche_Test		0,0%	0	0	0	0	27.11.2008 13:50:00	A
Werkstatt		0,0%	0	5	0	5	27.11.2008 13:50:00	A
Verknüpfung mit Sekretariat.lnk		0,0%	656 Bytes				24.04.2009 10:21:17	A



MVP

WinDirStat window showing the directory structure of N:\4all\intern\mvp-intern\Gruppe_MVP. The table lists folders and files with their respective sizes and counts. The 'Größe' column for the root directory is circled in red.

Name	Teilbaum-Anteil	Anteil	Größe	Einträge	Dateien	Verzel...	Letzte Änderung	Attri...
N:\4all\intern\mvp-intern\Gruppe_MVP		[1:03 s]	3,7 GB	16.820	15.946	874	04.09.2009 12:39:32	A
Anderes		49,7%	1,9 GB	735	715	20	22.04.2009 16:18:50	A
Veranstaltungen		99,4%	1,8 GB	705	689	16	22.04.2009 16:13:20	A
mvphomepage		0,3%	5,6 MB	19	18	1	31.03.2009 11:57:02	A
Kinder		0,2%	3,6 MB	4	4	0	04.11.2008 13:12:09	A
<Dateien>		0,1%	1,2 MB	4	4	0	31.10.2008 08:22:02	
Messgerätelabor		15,5%	592,4 MB	631	530	101	04.09.2009 09:25:33	A
Beschreibungsmessungen		63,2%	374,6 MB	346	297	49	22.08.2008 11:44:33	A
Bilder		17,8%	105,6 MB	156	126	30	18.05.2009 09:10:22	A
Huntington Manipulator		11,1%	65,7 MB	22	21	1	21.01.2009 15:29:11	A
Büro		5,2%	30,7 MB	54	45	9	04.09.2009 09:25:33	A
Praktikum		1,5%	8,6 MB	12	12	0	22.04.2009 15:03:13	A
Veranstaltungsplanung		1,1%	6,6 MB	16	13	3	06.08.2009 19:23:49	A
Richtlinien		0,1%	365,8 KB	1	1	0	14.01.2009 14:49:24	
historische Dateien von Wroblewski		0,0%	54,0 KB	2	2	0	03.06.2009 09:38:26	
<Dateien>		0,0%	33,3 KB	12	12	0	03.06.2009 09:40:04	
Dichtungen		0,0%	14,0 KB	1	1	0	11.07.2008 20:47:33	A
old public		13,2%	503,0 MB	3.238	3.016	222	02.09.2009 16:51:25	A
Elektronik		11,9%	456,8 MB	11.411	10.995	416	04.09.2009 12:39:32	A
Vakuumkomponenten		2,5%	96,1 MB	363	294	69	22.04.2009 16:22:04	A
XFEL		2,0%	75,7 MB	211	203	8	16.06.2009 13:28:06	A
Anlagen		1,9%	72,3 MB	63	55	8	14.07.2009 06:32:16	A
VISTO-Spielweise		1,2%	45,1 MB	15	15	0	20.02.2009 10:46:10	A
MVP		1,1%	40,3 MB	27	21	6	17.07.2009 12:27:16	A
Austausch		0,7%	26,9 MB	16	13	3	24.04.2009 06:48:01	A
Halbzeug		0,1%	4,8 MB	3	3	0	14.07.2009 06:33:55	A
svr_lib		0,1%	3,8 MB	1	1	0	11.07.2008 21:09:19	A
Process Eye		0,1%	3,1 MB	82	74	8	11.07.2008 21:06:03	A
<Dateien>		0,0%	1,5 MB	11	11	0	01.09.2009 09:21:32	

MVA

WinDirStat window showing the directory structure of N:\4all\intern\mva-intern. The table lists folders and files with their respective sizes and counts. The 'Größe' column for the root directory is circled in red.

Name	Teilbaum-Anteil	Anteil	Größe	Einträge	Dateien	Verzeichnisse	Letzte Änderung	Attri...
N:\4all\intern\mva-intern		[2:06 s]	26,6 GB	29.706	26.247	3.459	19.01.2008 03:14:07	A
MVA Elektronik		94,5%	25,2 GB	28.155	24.808	3.347	19.01.2008 03:14:07	A
VERSUCHE		3,8%	1,0 GB	823	763	60	22.01.2009 06:28:11	A
Akropolis		0,6%	157,5 MB	189	179	10	11.07.2008 18:15:42	A
Induktor		0,3%	90,8 MB	38	36	2	25.08.2009 08:54:43	A
Institute		0,2%	60,1 MB	49	46	3	11.07.2008 18:17:53	A
DC265_02		0,2%	52,4 MB	45	44	1	22.01.2009 06:28:12	A
Fotos		0,2%	42,5 MB	37	36	1	14.11.2008 10:46:17	
Firmen		0,1%	34,0 MB	20	19	1	02.10.2008 06:29:46	A
HERA_Daten		0,1%	27,2 MB	291	275	16	09.03.2009 15:00:20	A
MVA\PPETRAOST		0,0%	9,3 MB	11	11	0	22.01.2009 06:28:15	A
PETRA230106.txt		0,0%	2,8 MB				06.02.2006 07:05:49	A
Petra 3 Pumpstand		0,0%	496,1 KB	30	25	5	09.07.2009 12:56:46	A
MVA Adressen		0,0%	272,0 KB	2	2	0	10.07.2009 09:37:20	A
MVA Freitage		0,0%	42,5 KB	2	2	0	28.08.2009 11:50:02	A



..nach File-Typ

The image shows two screenshots of the WinDirStat application. The top screenshot displays the analysis for the folder 'N:\4all\intern\mvp-intern\Gruppe_MYP'. The bottom screenshot displays the analysis for 'N:\4all\intern\mva-intern'. Both screenshots show a tree view on the left, a main data table with columns for Name, Teilbaum-Anteil, Anteil, > Größe, Einträge, Dateien, Verz..., and a detailed file type list on the right. A red circle highlights the 'Bytes' and '% Bytes' columns in the file type list of both screenshots.

Name	Teilbaum-Anteil	Anteil	> Größe	Einträge	Dateien	Verz...	Dateityp	Farbe	Beschreibung	> Bytes	% Bytes	Dateien
N:\4all\intern\mvp-intern\Gruppe_MYP	[1:03 s]	3,7 GB	16.820	15.946	874		.jpg	JPEG Image	2,1 GB	55,0%	1.289	
Andere	49,7%	1,9 GB	735	715	20		.bmp	BMP-Datei	496,6 MB	13,0%	297	
Veranstaltungen	99,4%	1,8 GB	705	689	16		.mov	AVS DVD Player Datei	168,3 MB	4,4%	4	
mvphomepage	0,3%	5,6 MB	19	18	1		.zip	ZIP-komprimierter Ordner	149,6 MB	3,9%	61	
Kinder	0,2%	3,6 MB	4	4	0		.doc	Microsoft Word Document	143,6 MB	3,8%	96	
<Dateien>	0,1%	1,2 MB	4	4	0		.pdf	Adobe Acrobat Document	71,3 MB	1,9%	233	
Messengerarbeitlabor	15,5%	592,4 MB	631	530	101		.apk	APK-Datei	66,9 MB	1,7%	1	
Desorptionmessungen	63,2%	374,6 MB	346	297	49		.vsd	Microsoft Visio-Zeichnung	60,1 MB	1,6%	28	
Bilder	17,8%	106,6 MB	156	126	30		.ppt	Microsoft PowerPoint Präsent...	57,1 MB	1,5%	24	
Huntington Manipulator	11,1%	65,7 MB	22	21	1		.avi	AVS DVD Player Datei	56,5 MB	1,5%	22	
Büro	5,2%	30,7 MB	54	45	9		.dwg	DWG-Datei	54,8 MB	1,4%	95	
Praktikum	1,5%	8,6 MB	12	12	0		.mdb	Microsoft Access Application	42,8 MB	1,1%	182	
Veranstaltungsplanung	1,1%	6,6 MB	16	13	3		.exe	Application	42,4 MB	1,1%	8	
Richtlinien	0,1%	365,8 kB	1	1	0		.xls	Microsoft Excel Worksheet	41,6 MB	1,1%	193	
Historische Dateien von Wroble...	0,0%	54,0 kB	2	2	0		.wbk	Microsoft Word Backup Docum...	33,5 MB	0,9%	5	
<Dateien>	0,0%	33,3 kB	12	12	0		.hmi	HMI-Datei	31,1 MB	0,8%	3	
Dichtungen	0,0%	14,0 kB	1	1	0		.tif	TIF-Datei	18,0 MB	0,5%	3	
old public	13,2%	903,0 MB	3.238	3.016	222		.jgs	JGS-Datei	15,0 MB	0,4%	3	
Elektronik	11,9%	456,8 MB	11.411	10.995	416		.001	001-Datei	14,9 MB	0,4%	546	
Vakuumpkomponenten	2,5%	96,1 MB	363	294	69		.sch	Microsoft Schedule+ Application	8,3 MB	0,2%	1.165	
XFEL	2,0%	75,7 MB	211	203	8		.hsp	HSP-Datei	7,7 MB	0,2%	114	
Anlagen	1,9%	72,3 MB	63	55	8		.vss	Microsoft Visio-Schablone	7,1 MB	0,2%	4	
VISO-Spielweise	1,2%	45,1 MB	15	15	0		~b	~B-Datei	6,6 MB	0,2%	2	
MVP	1,1%	40,3 MB	27	21	6		.png	PNG Image	6,4 MB	0,2%	40	
Austausch	0,7%	26,9 MB	16	13	3		.db	Data Base File	5,6 MB	0,1%	144	
Halbzeug	0,1%	4,8 MB	3	3	0		.	Datei	4,6 MB	0,1%	100	
svr_ib	0,1%	3,8 MB	1	1	0		.tmp	TMP-Datei	4,5 MB	0,1%	12	
Process Eye	0,1%	3,1 MB	82	74	8		.bib	BIB-Datei	4,0 MB	0,1%	137	
<Dateien>	0,0%	1,5 MB	11	11	0		.cyk	CYK-Datei	3,4 MB	0,1%	21	
							.cck	CCK-Datei	3,3 MB	0,1%	21	
							.vst	Microsoft Visio-Vorlage	3,3 MB	0,1%	1	
							.dft	DFT-Datei	3,1 MB	0,1%	163	

Name	Teilbaum-Anteil	Anteil	> Größe	Einträge	Dateien	Verz...	Dateityp	Farbe	Beschreibung	> Bytes	% Bytes	Dateien
N:\4all\intern\mva-intern	[2:06 s]	26,6 GB	29.706	26.247	3.459		.msi	Windows Installer-Paket	6,9 GB	26,0%	2.304	
MVA Elektronik	94,5%	25,2 GB	28.155	24.808	3.347		.cab	Cabinet File	6,8 GB	25,4%	1.824	
VERSUCHE	3,8%	1,0 GB	823	763	60		.exe	Application	5,1 GB	19,2%	488	
Akropolis	0,6%	157,5 MB	189	179	10		.zip	ZIP-komprimierter Ordner	3,3 GB	12,3%	27	
Induktore	0,3%	90,8 MB	38	36	2		.jpg	JPEG Image	974,6 MB	3,6%	1.722	
Institute	0,2%	60,1 MB	49	46	3		.pdf	Adobe Acrobat Document	895,4 MB	3,3%	1.282	
DC265_02	0,2%	52,4 MB	45	44	1		.bmp	BMP-Datei	408,8 MB	1,5%	175	
Fotos	0,2%	42,5 MB	37	36	1		.bin	VLC media file (.bin)	387,1 MB	1,4%	69	
Firmen	0,1%	34,0 MB	20	19	1		.xls	Microsoft Excel Worksheet	272,4 MB	1,0%	526	
HERA_Daten	0,1%	27,2 MB	291	275	16		.mst	MST-Datei	253,8 MB	0,9%	10.977	
MVA/PPETRAOST	0,0%	9,3 MB	11	11	0		.doc	Microsoft Word Document	234,2 MB	0,9%	216	
PETRA230106.txt	0,0%	2,8 MB					.dll	Application Extension	211,1 MB	0,8%	449	
Petra 3 Pumpstand	0,0%	496,1 kB	30	25	5		.tif	TIF-Datei	133,7 MB	0,5%	44	
MVA Adressen	0,0%	272,0 kB	2	2	0		.ppt	Microsoft PowerPoint Präsent...	86,9 MB	0,3%	39	
MVA Freitage	0,0%	42,5 kB	2	2	0		.png	PNG Image	85,5 MB	0,3%	204	



MVS

