

# LG measurements

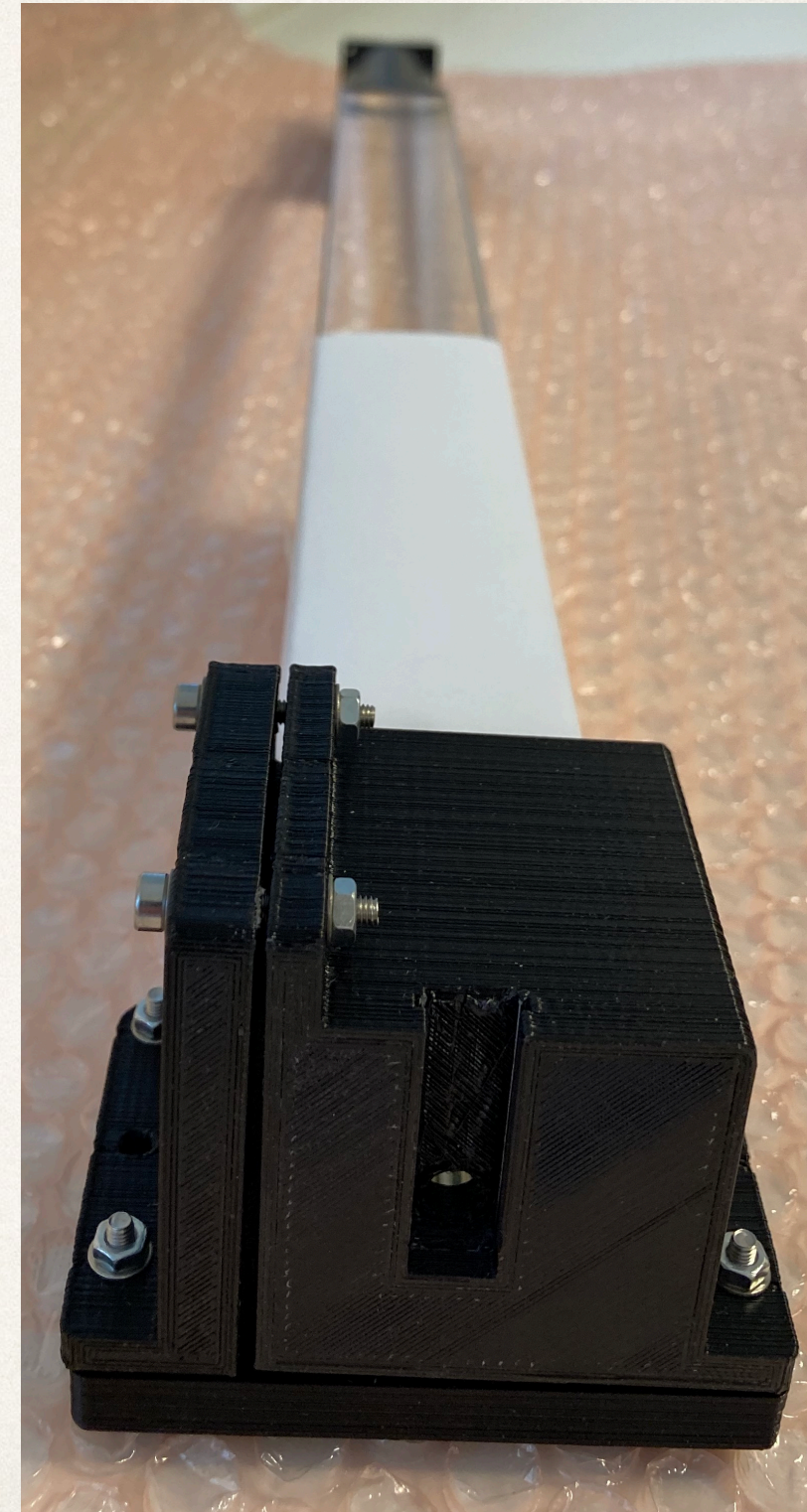
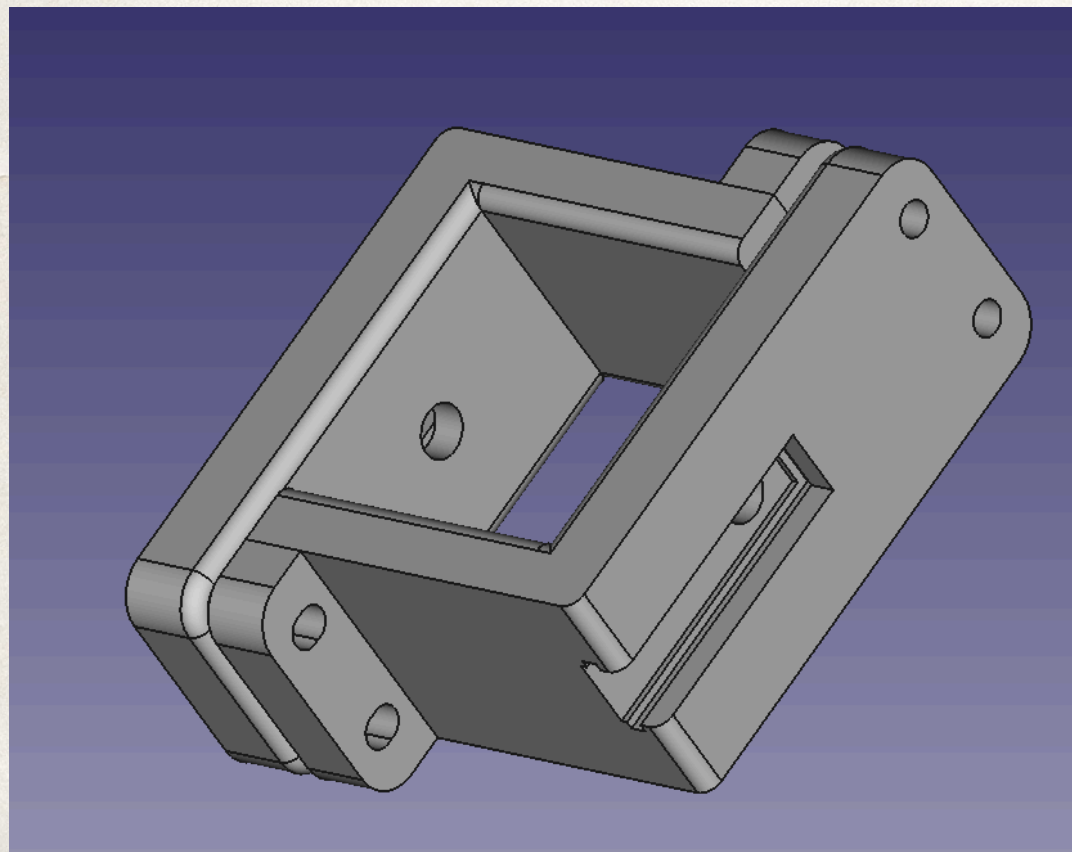
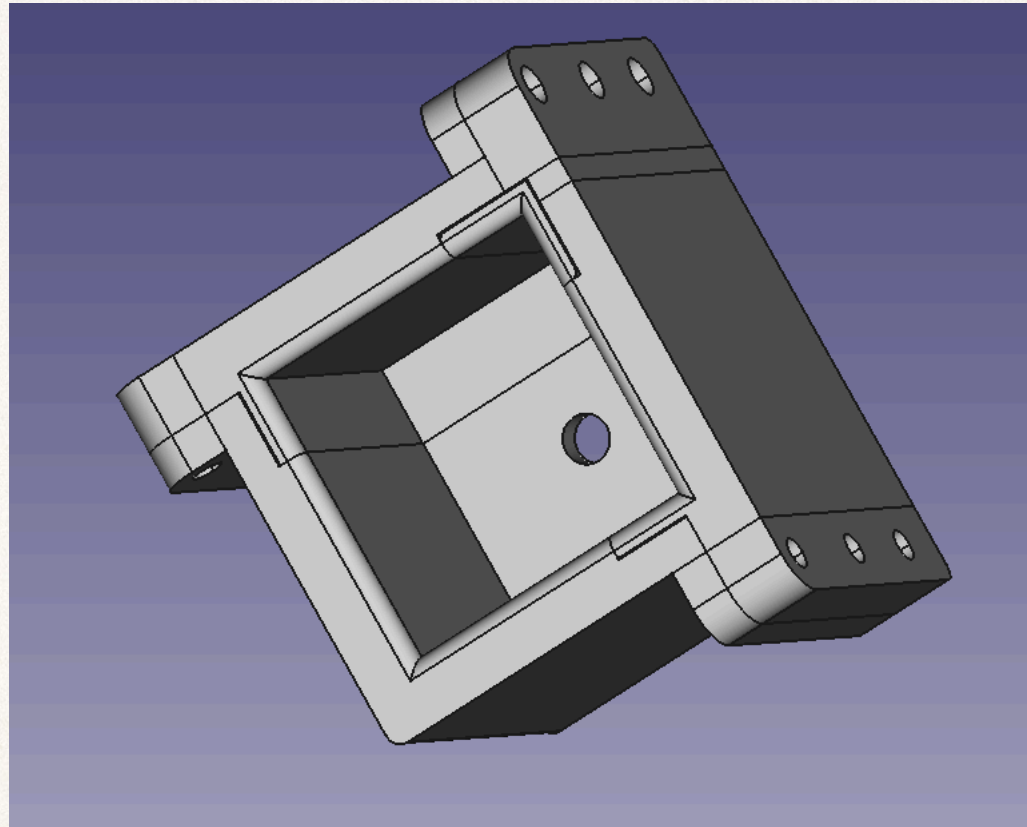
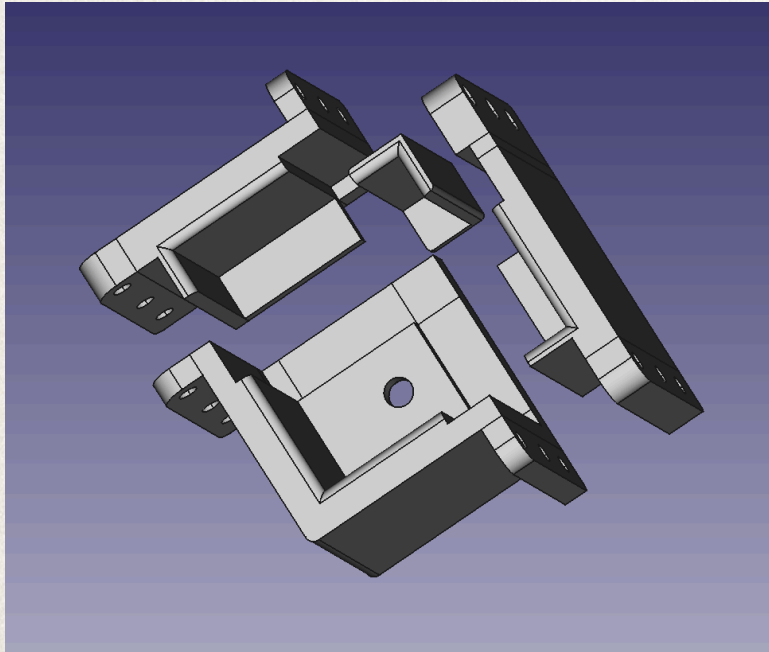
Felix, Maryna, Sasha

---

01/09/2021

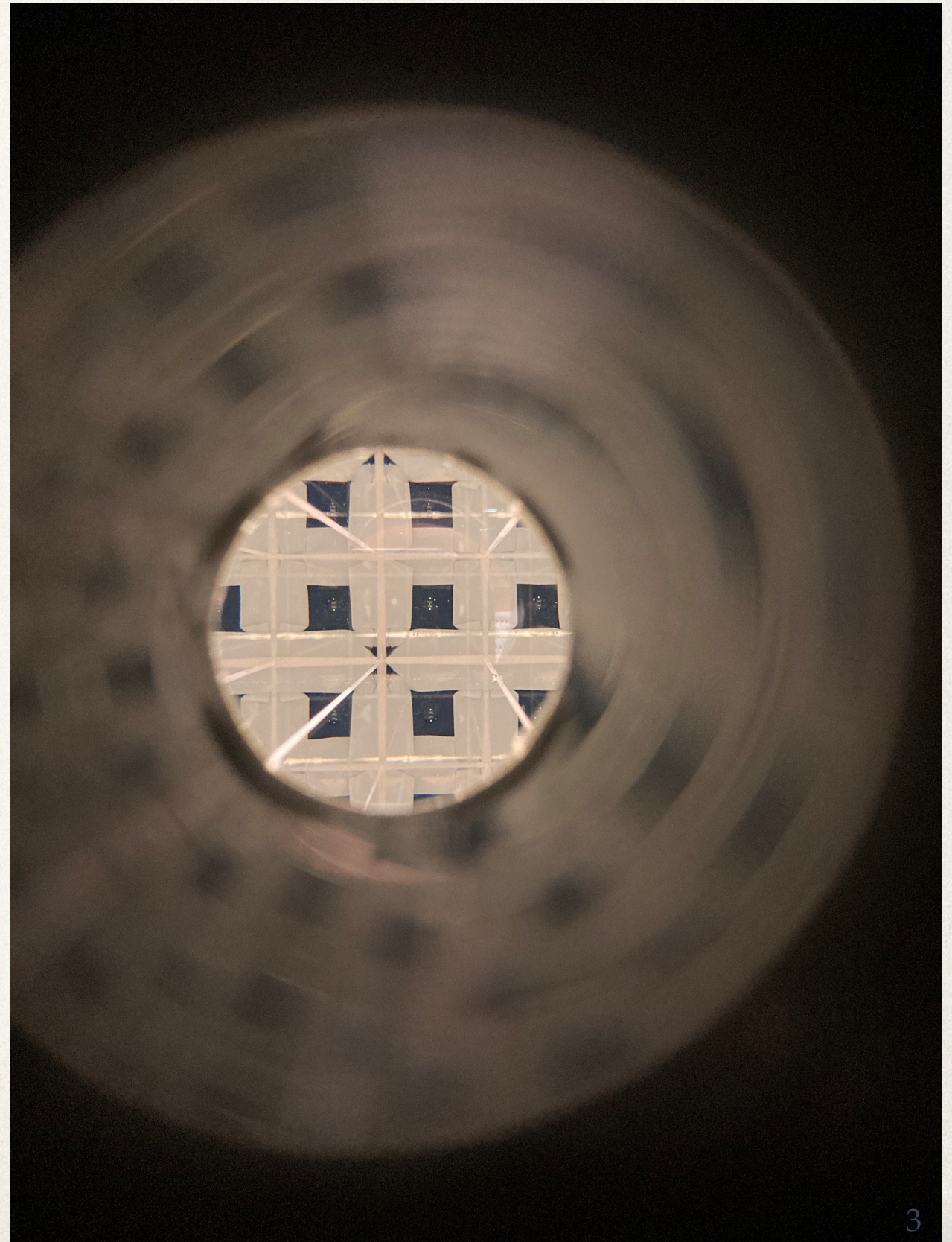


# Cad model of Supporting structure



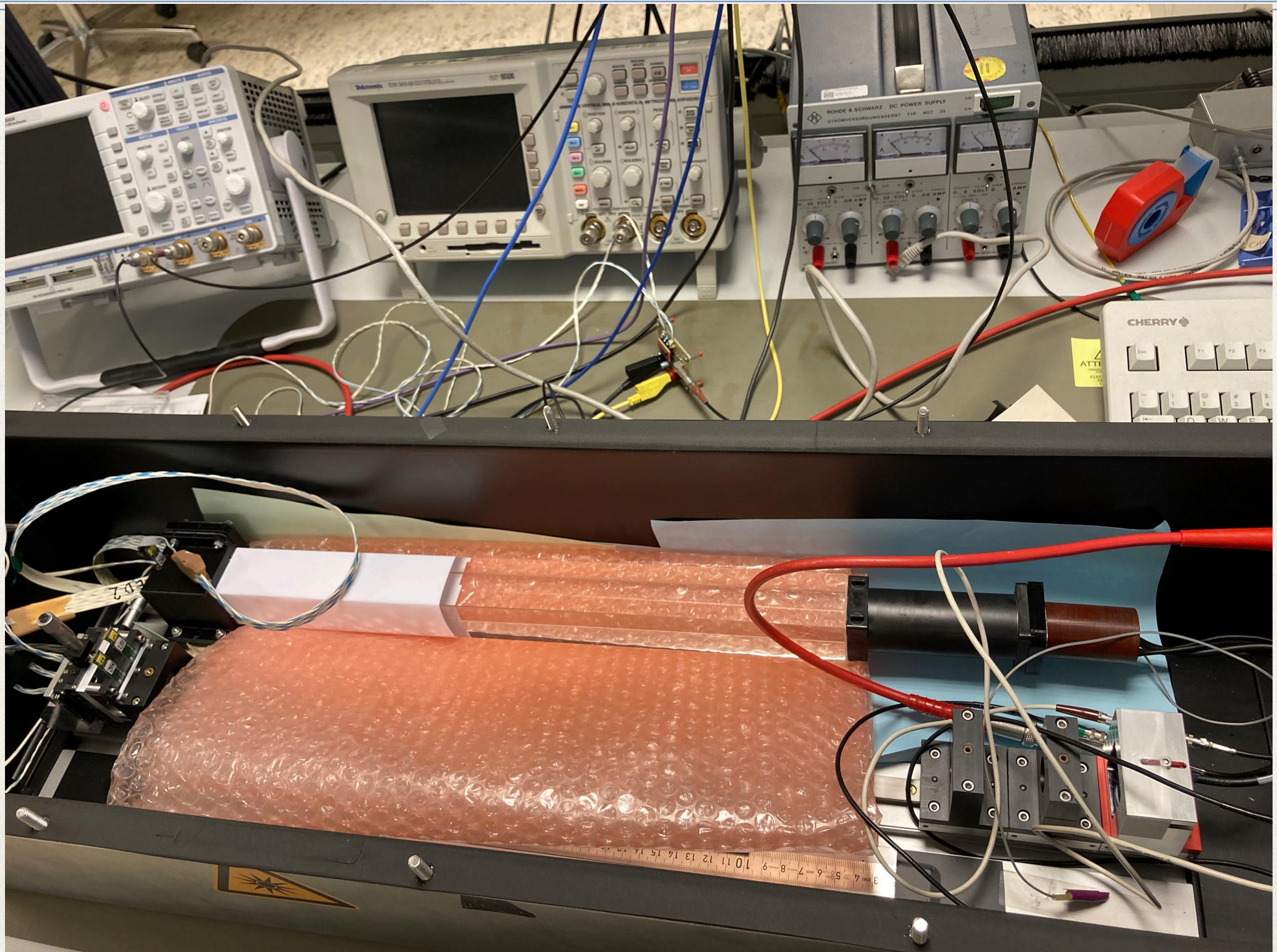


# Supporting structure with LED



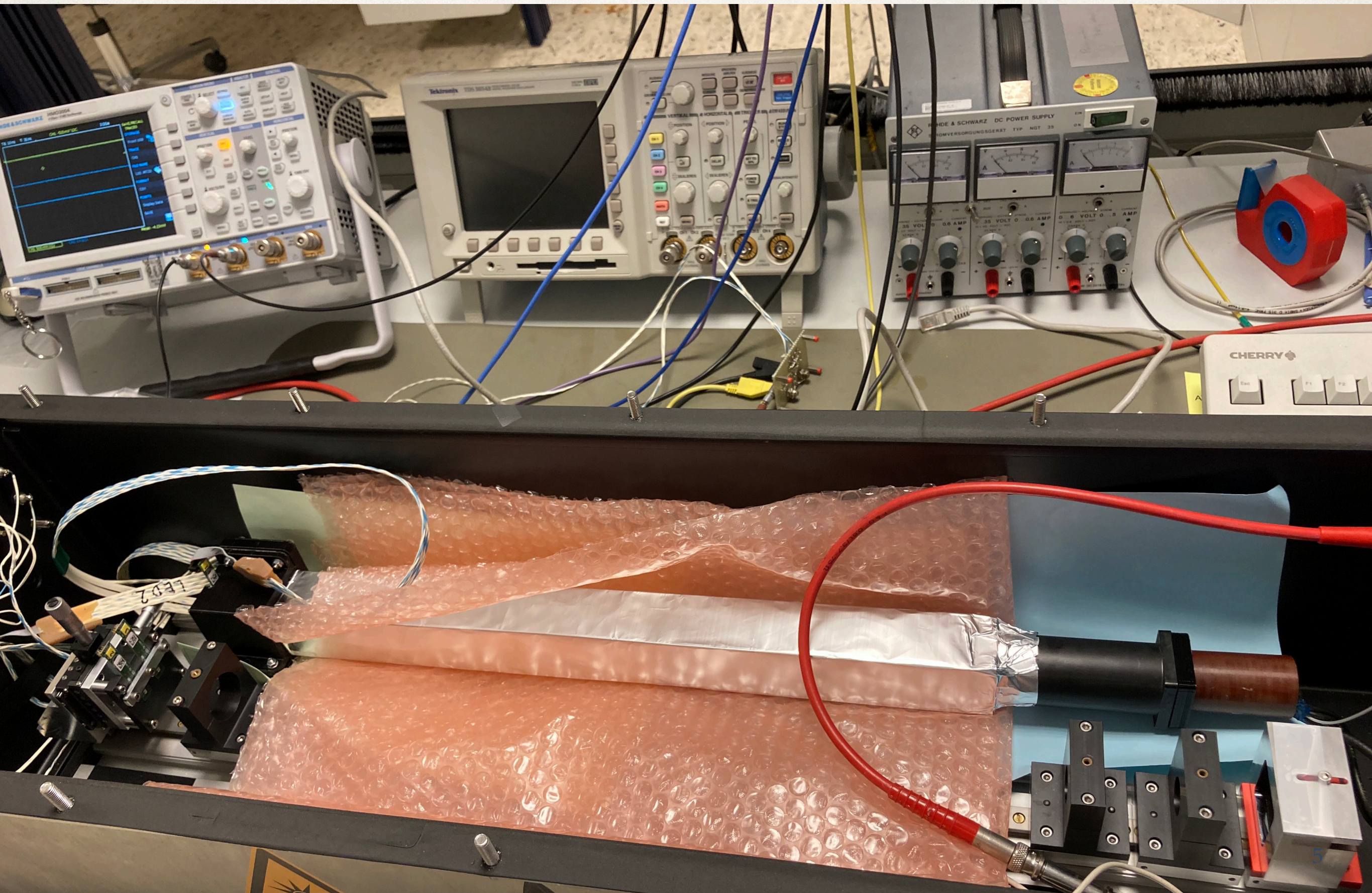


# Test setup with crystal partially wrapped in paper



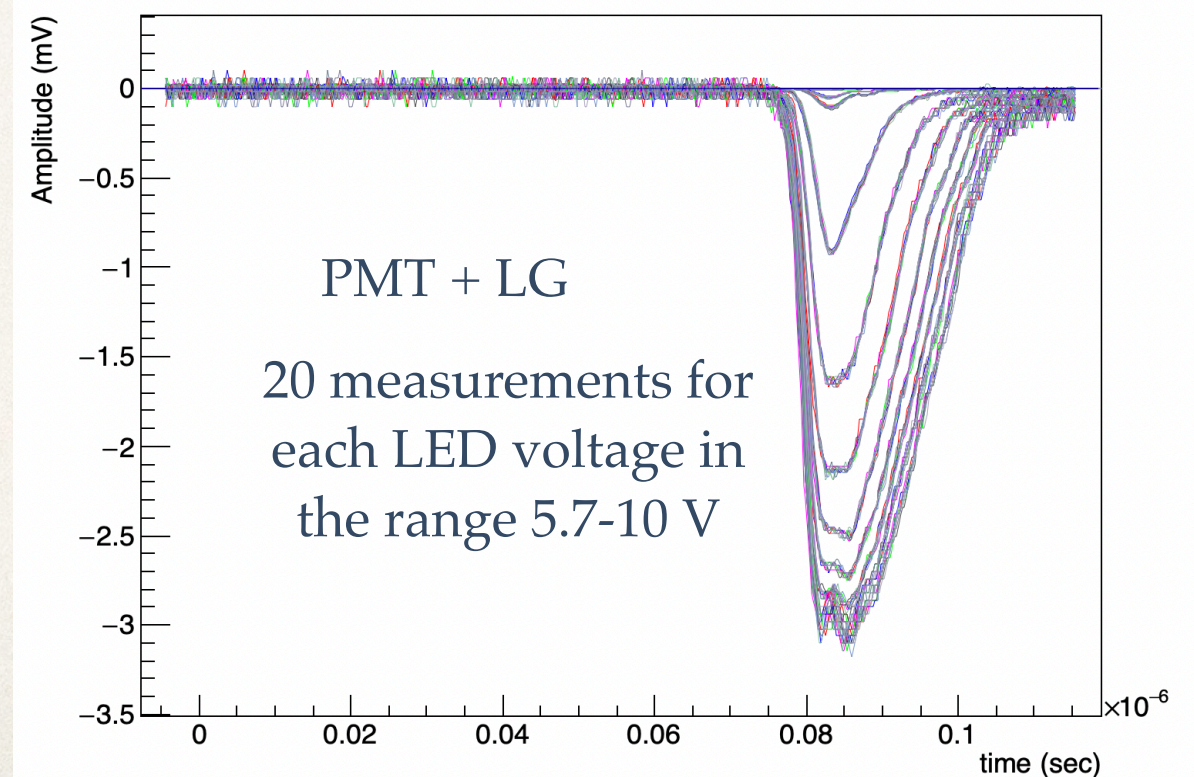
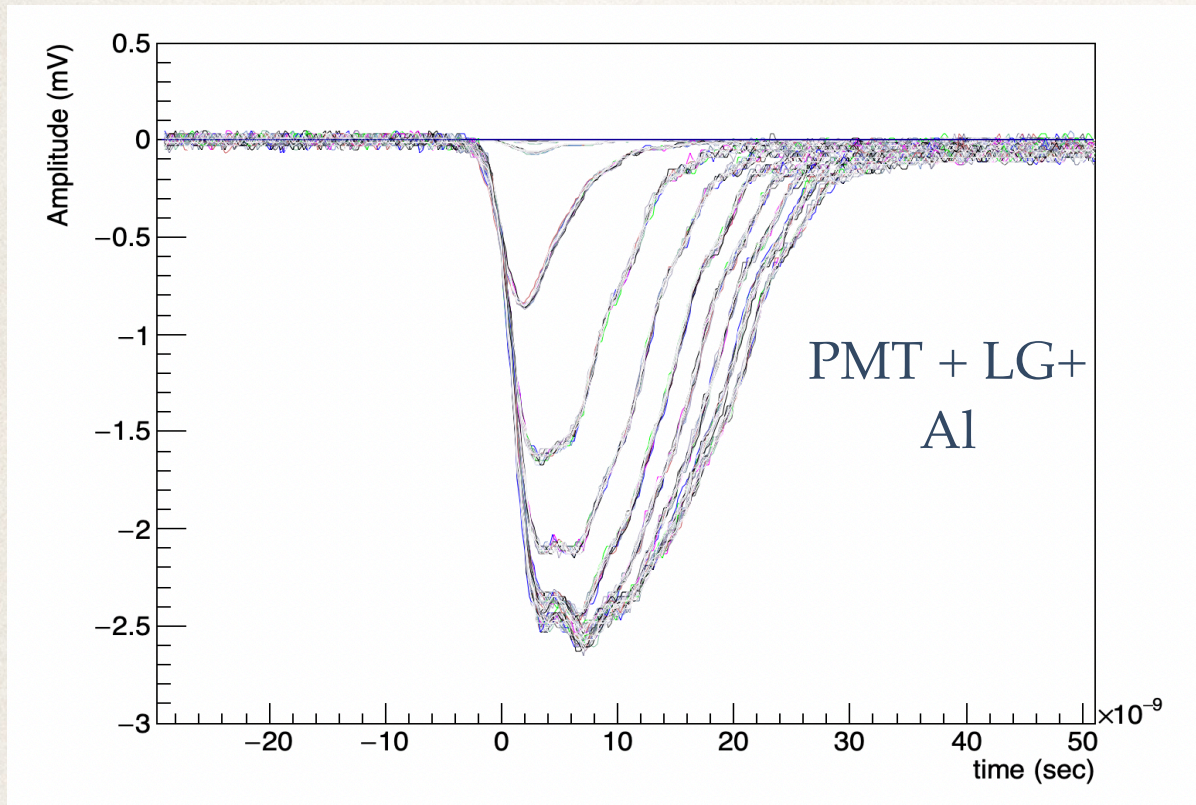
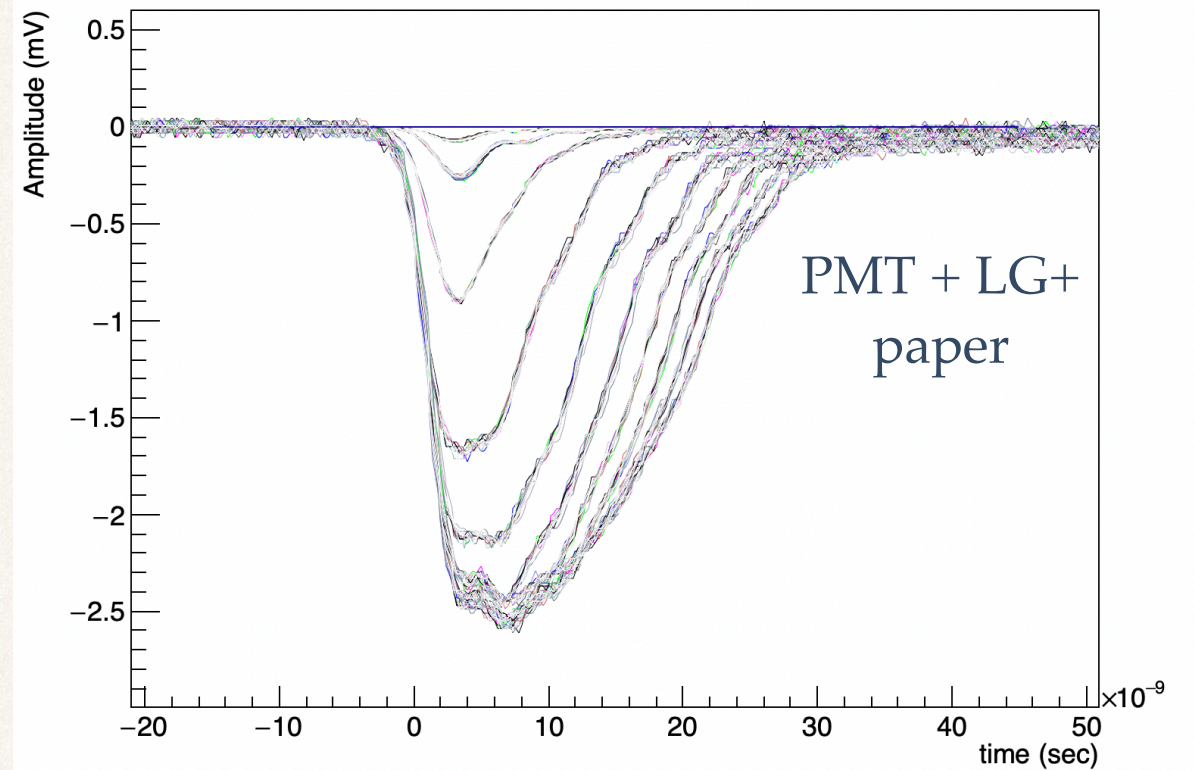
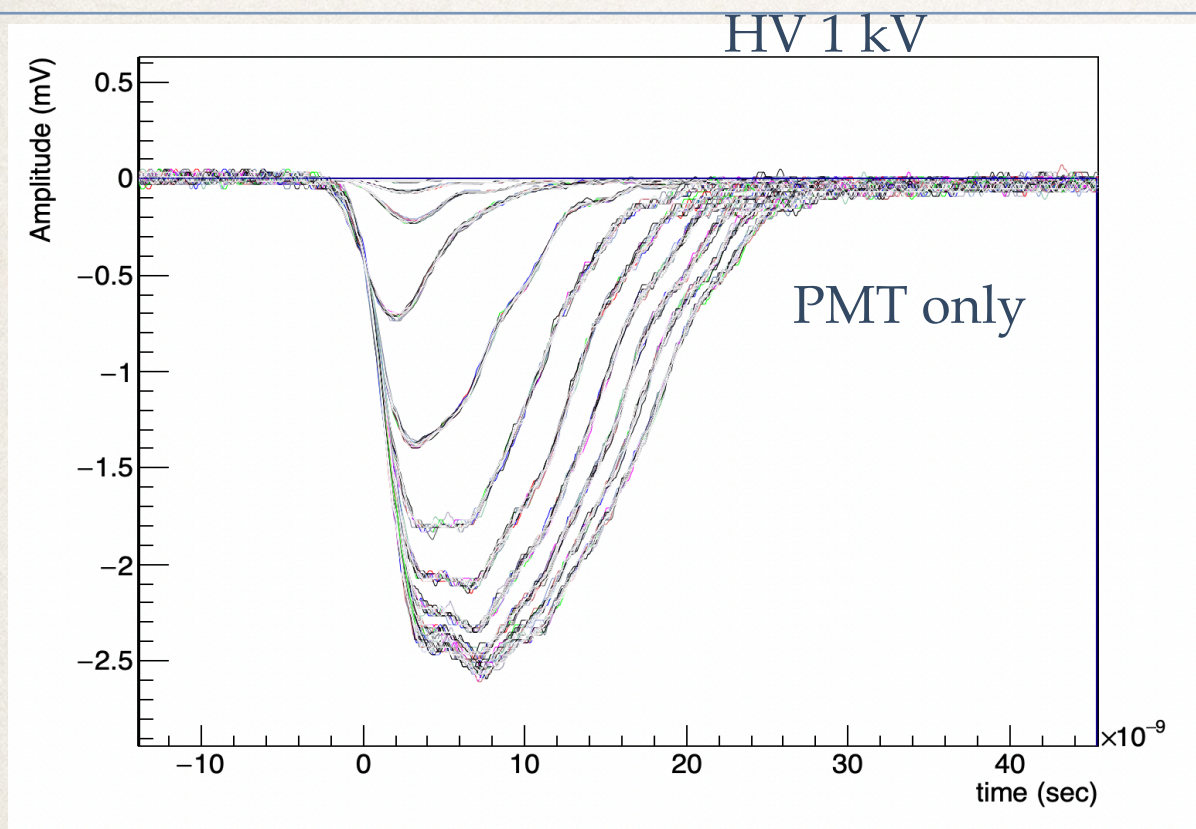


# Test setup with crystal wrapped in Al



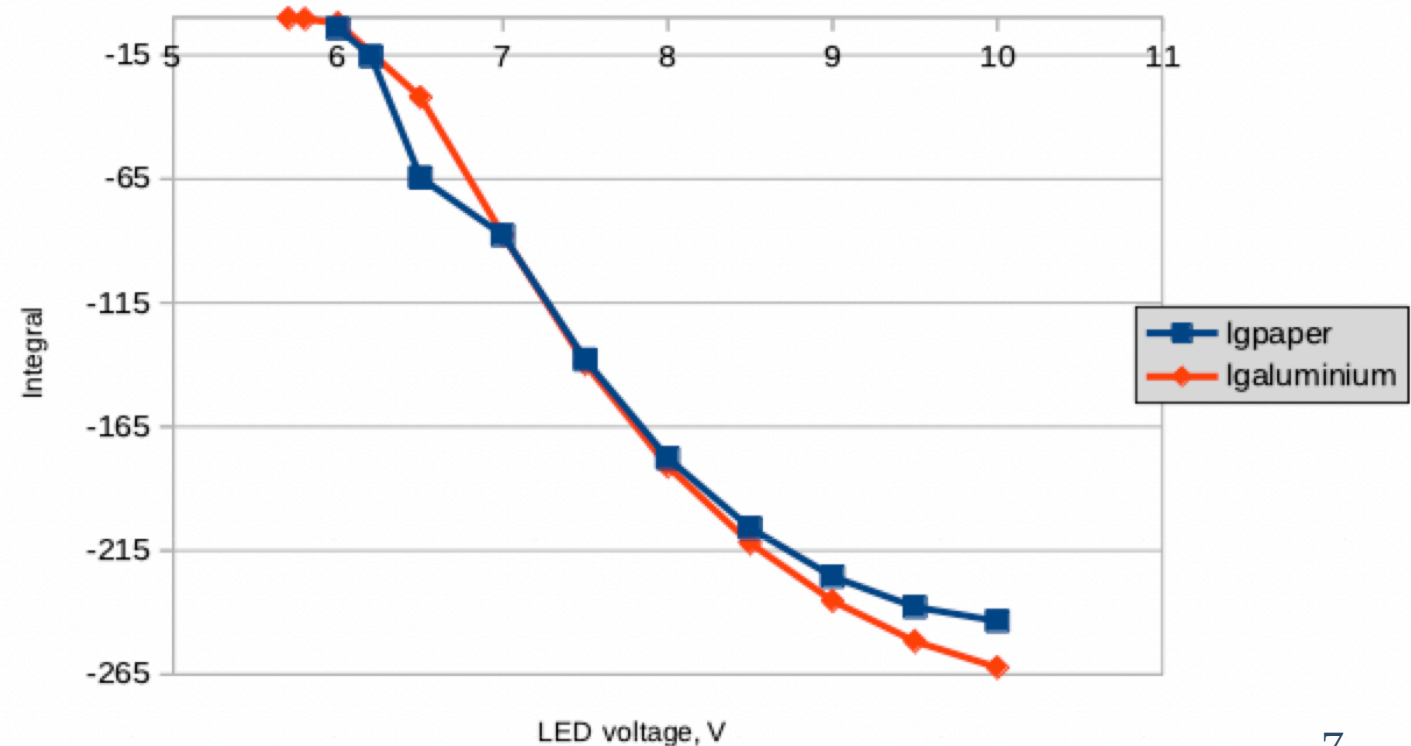
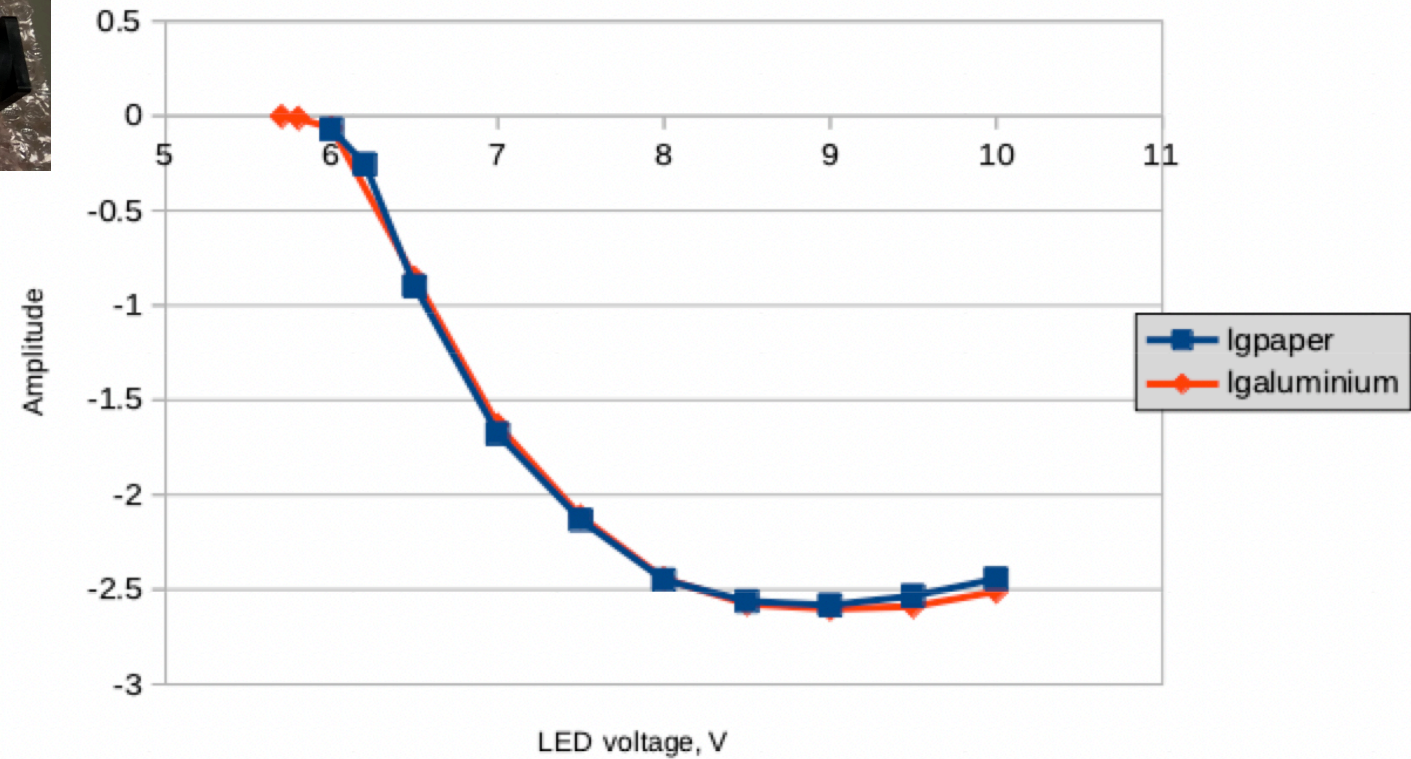
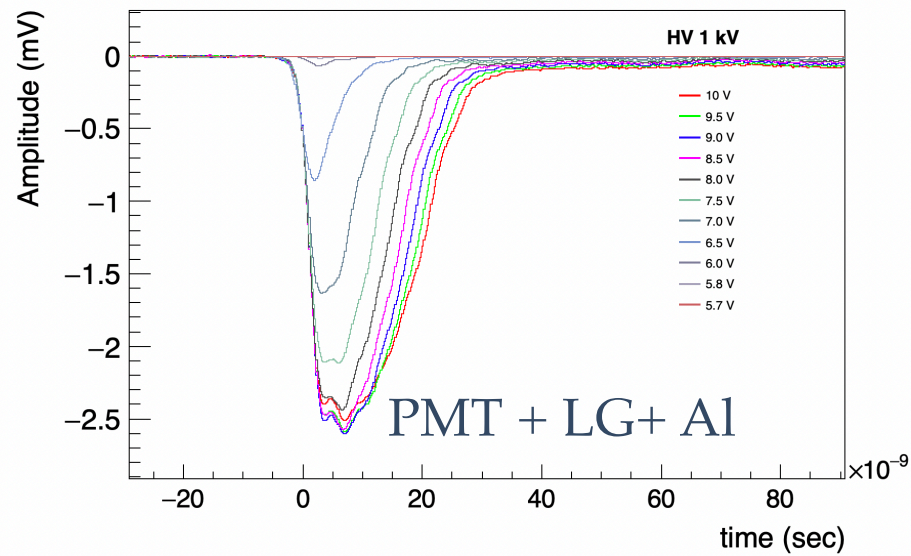


# Signal Measurements with crystals





# Signal dependance on LED voltage



To be continued.....

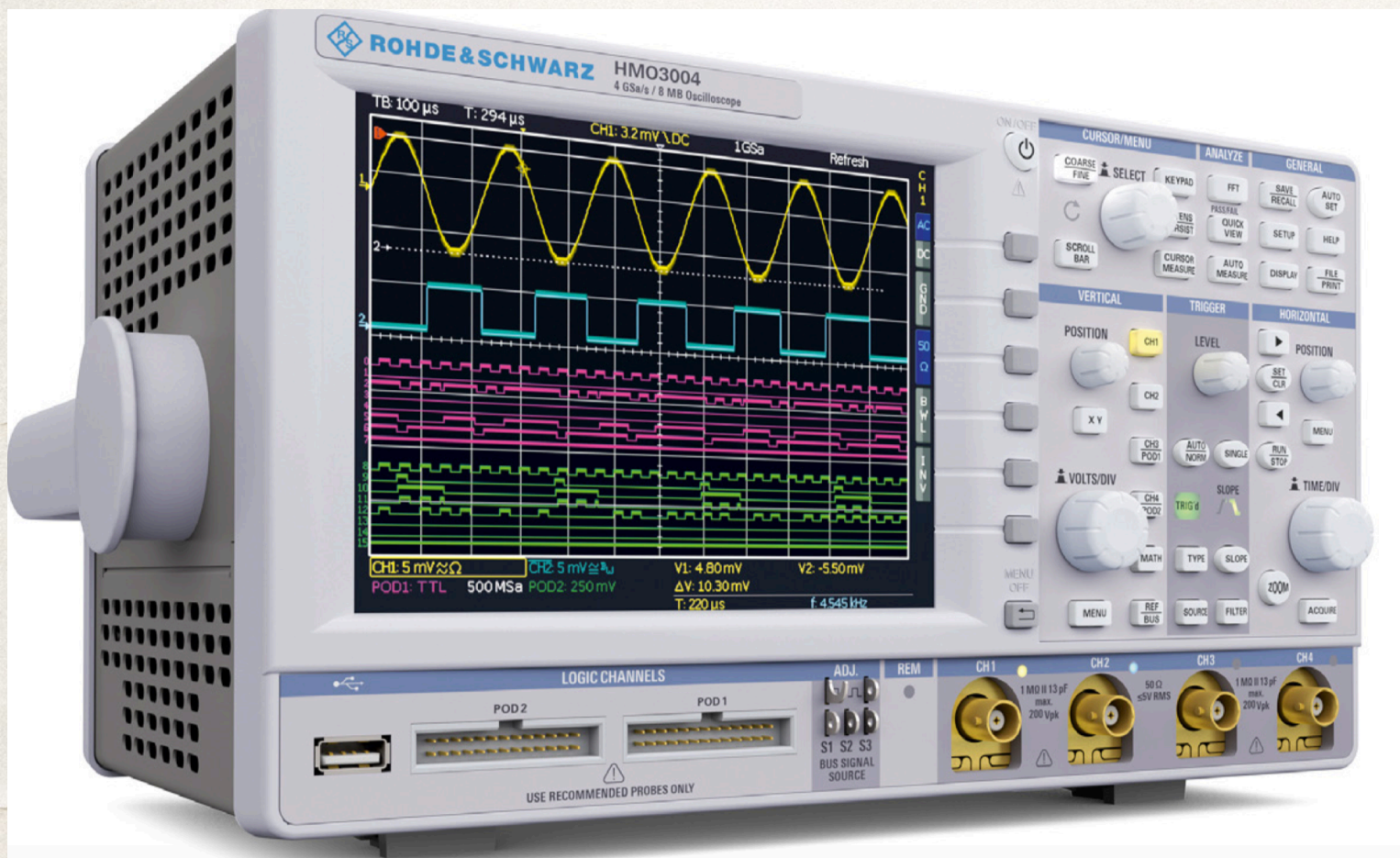


# Outlook

---



# Signal readout



Digital Oscilloscope HMO3004  
4 GSa/sec  
4 analog channels  
USB interface for signal storage

Controls light output

LV  
range 5.5-10 V

Trigger Pulse

LED  
Controller

LED

PMT

Divider

HV  
range 0.8-1.5 kV



# New PMT



ФОТОУМНОЖИТЕЛЬ  
ФЭУ 84-3  
ПАСПОРТ

1. ОБЩИЕ СВЕДЕНИЯ

Фотоумножитель ФЭУ 84-3 имеет сурьмяно-калиево-натриево-цезиевый фотокатод и предназначен для регистрации направленных световых пучков с широким динамическим диапазоном яркостей.

Индивидуальный № 03594 Дата изготовления 02.92

Схема соединения электродов с выводами

Обознач. вывода	Наименование электрода	Обознач. вывода	Наименование электрода
1	Динод 2	12	Динод 1
2	Динод 4	13	Не подключать
3	Динод 8	14	Фотокатод
4	Динод 12	15	Не подключать
5	Не подключать	16	Динод 6
6	Анод	17	Динод 10
7	Свободный	18	Динод 11
8	Динод 9	19	Динод 7
9	Динод 5	20	Динод 3
10	Не подключать	21	Модулятор
11	Не подключать	22	Не подключать

Типовой делитель напряжения

Примечания:

- Запрещается использовать свободные лепестки панели и выводы умножителя, обозначенные словами «Не подключать» и «Свободный», в качестве опорных точек для монтажа.
- $R1=R2=R3=R4=R5=R6=R7=R8=R9=R10=R11=R12=R13=R14$ .



