

KET Bericht 2006

P.Mättig

Universität Wuppertal

Neue Aera der HEP in D....

- **International: HEP konzentriert sich auf LHC**
- **HERA wird abgeschaltet und XFEL bindet sehr viel Ressourcen am DESY**
- **Europäische Strategiediskussion, erste Diskussionen zu ‚beyond LHC Phase I‘**
- **Mehrere Diskussionen mit BMBF**
==> gestern abend diskutiert

Europäische Strategie

- **Organisiert von CERN Council**
- **Co - Chairs: Ken Peach (SPSC), T.Akesson (ECFA)**
- **Dt. Vertreter: G.Herten; R.Heuer, A.Wagner (ex-officio)**

- **KET Stellungnahme mit Input der Community:**
 - a. Volle Ausnutzung des LHC**
 - b. ILC als das nächste große HEP Projekt**
 - c. Intensivierte Beschleuniger R&D**
- + International koordinierte Strategien z.B. zu Neutrinos, Dunkle Materie und Schweren Quarks, in Europe über erweitertes ‚CERN‘ Council**

Im Wesentlichen auch im Beschluss der Strategiekommission

BT Kommission an CERN

**Besuch am CERN 15.11. von 6 Mitgliedern der
,Wissenschaftskommission‘ des Bundestags**

==> betont wurde

**,CERN zwar kein Labor in Deutschland, aber ein
Labor für Deutschland‘**

(als KET Vorsitzender Delegation begleitet)

C.Pieper (Delegationsleiterin):

**,unverständlich, warum CERN in Berlin so eine
kleine Rolle spielt‘!**

==> Hoffentlich guter Schritt für Zukunft!

Computing in D

- **Änderung der Schwerpunktsetzung an GridKa hin zu den LHC Experimenten - auch in Struktur der Boards**
- **Problem der Computing Kapazitäten besteht weiter - Tier 2 sind nicht finanziert worden (hingegen einige Mittel durch D-GRID)**
- **Im Vergleich zu anderen Ländern (I, USA, GB, ...) weniger Computing für Analyse?**

Allianzen mit HGF

- **Von DESY initiiert: wie kann die Zusammenarbeit von Universitäten und HGF Zentren im HEP Bereich intensiviert werden? ==>**
- **2 Anträge zu Virtuellen Instituten:
GRID + Detektoren für ILC**
- **Antrag zur Strategischen Allianz**

Viele neue Elemente zur Stärkung der HEP in D

- **Netzwerke in Theorie, Experiment, Beschleuniger**
- **Institute stellen Infrastruktur für Community**
- **DESY als Analysezentrum**

Nicht - LHC Physik

- **Schwerpunkt auf Hochenergie - Beschleuniger**
- **Andere Teile der Teilchenphysik**

Neutrinos, Dark Matter, Protonzerfall

Fallen zwischen A-Teilchen, Kern- Teilchenphysik

Spezielle Förderungsaspekte

==> Koordination über Grenzen hinweg:

Treffen zu Status + Zukunft zur Neutrino-Physik

mit KET, KAT und KHuK

**Themen: Masse, Doppel-Beta Zerfall, Mischungs
Matrix**

z.B.: Rolle bei Planung hochintensiver ν - Strahlen

(beachte ECFA Scoping Analyse)

DFG und HEP

- **Sitzung am 6.5. zusammen mit Frau Zach (DFG) und Herrn Koepke (BMBF) über Finanzierungen über DFG und HEP**
- **Relativ erfolgreiche Einwerbung von GKs und Emmy-Noether Stipendien**
- **Schwächer in Einzelanträgen**
- **Nicht - Beschleuniger Physik oft auf DFG angewiesen**

Passt DFG Finanzierung zu Notwendigkeiten?

Rundschlag: generelle Fragen

- **Diskussionen über die Struktur der HEP**
Aufspaltung Förderung/Repräsentanz
 - **Verbundforschung und DFG**
 - **Rolle und Funktion von KET**
 - **Sichtbarkeit der ‚Exzellenz‘ der HEP**
(Keine Nobelpreise trotz Mrd - Investitionen?
Abschneiden bei Exzellenzinitiative)
 - **.....**
- Am Anfang sollte vom neuen KET fortgesetzt werden**

IHEPCCC

Bisher: M.Kasemann, ab 1.1.2007: V.Gülzow (DESY)

Koordination zu Computing Aspekten, eingesetzt von ICFA

Themen:

- non HEP use of GRID
- software licensing
- VOIP

Oft schwierig wegen regionaler Unterschiede, parallele Komitees etc.

ECFA

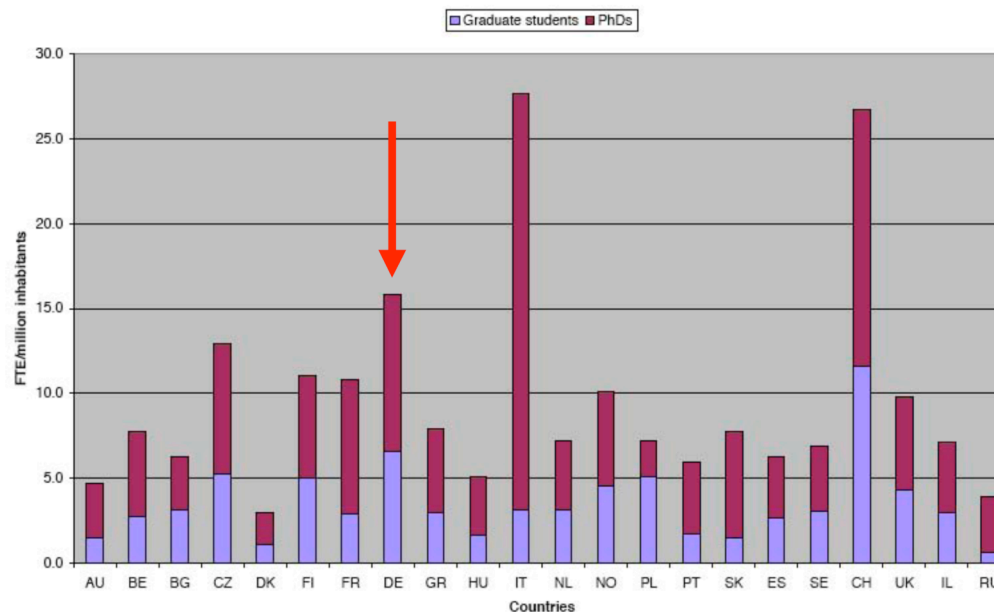
RECFA Vertreter: K.Meier, ab 1.1.2007: B.Spaan

Viele der oben genannten Themen

Besuch des ECFA in Berlin: Oktober 2007

Survey HEP in Europa

Researchers and graduate students normalized with the population of the countries



Teilchenphysik in D relativ stark!

Hoher Anteil PhD Studenten!

ACCU-Themen 2006

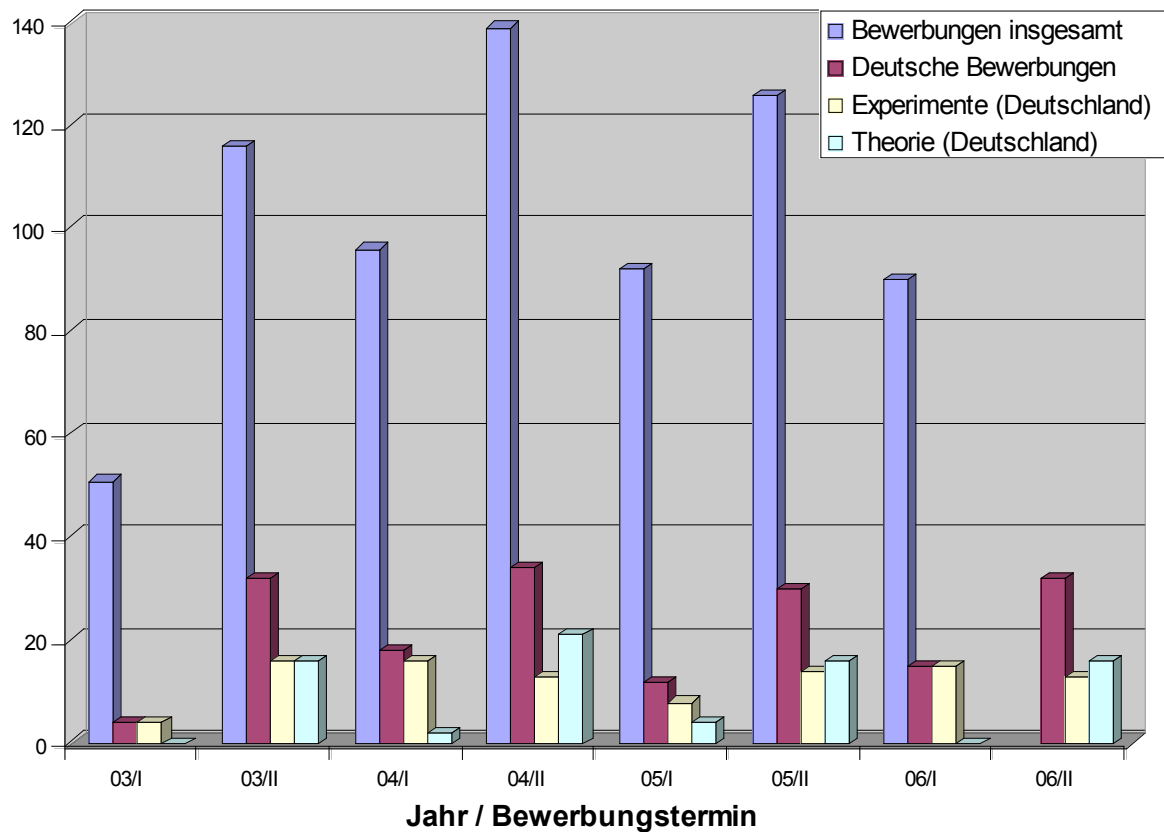
- ❑ **Neues Hostel (107 Zimmer, neben Bld.39) bis Juli 2007 fertiggestellt.**
Nicht zuletzt aufgrund der klaren deutschen Bedarfsanmeldung.
- ❑ **Bürraum am CERN für LHC weiterhin kritisch.**
Ca. 500 zusätzliche Büroplätze benötigt bis 2008. 10-15
MCHF Investment. Verschiedene Optionen, keine Entscheidung.
- ❑ **Grosse Engpässe bei CERN-Autos.**
30 neue Autos Aug. 06, so dass 148 verfügbar. Effizientere Nutzung
notwendig: car sharing pilot project via Internet und GPS.
- ❑ **CERN Videokonferenzsysteme veraltet (RTAG12-Komitee, LCG).**
Umfangreicher upgrade (0.5-1 MCHF) notwendig für LHC.
Bisher nur zentrale Organisation umgesetzt. Neue Infrastruktur über
4-5 Jahre gestreckt. Zu langsam!
- ❑ **Open Access Publishing Initiative von CERN DSU-SI (CDS System).**
Aufruf zur Nutzung durch CERN User.
- ❑ **Neue CERN Access-Karten seit September 06.**
Ausgabe nur noch in Bld.55. Gültigkeit 5 Jahre. RF-ID chip und biometrische
LHC-Zugangskontrolle. Wie bisher offizielles Dokument
in der Schweiz!

ACCU Vertreter: H.Kroha, H. Schultz-Coulon (verlängert)

CERN-Fellowships

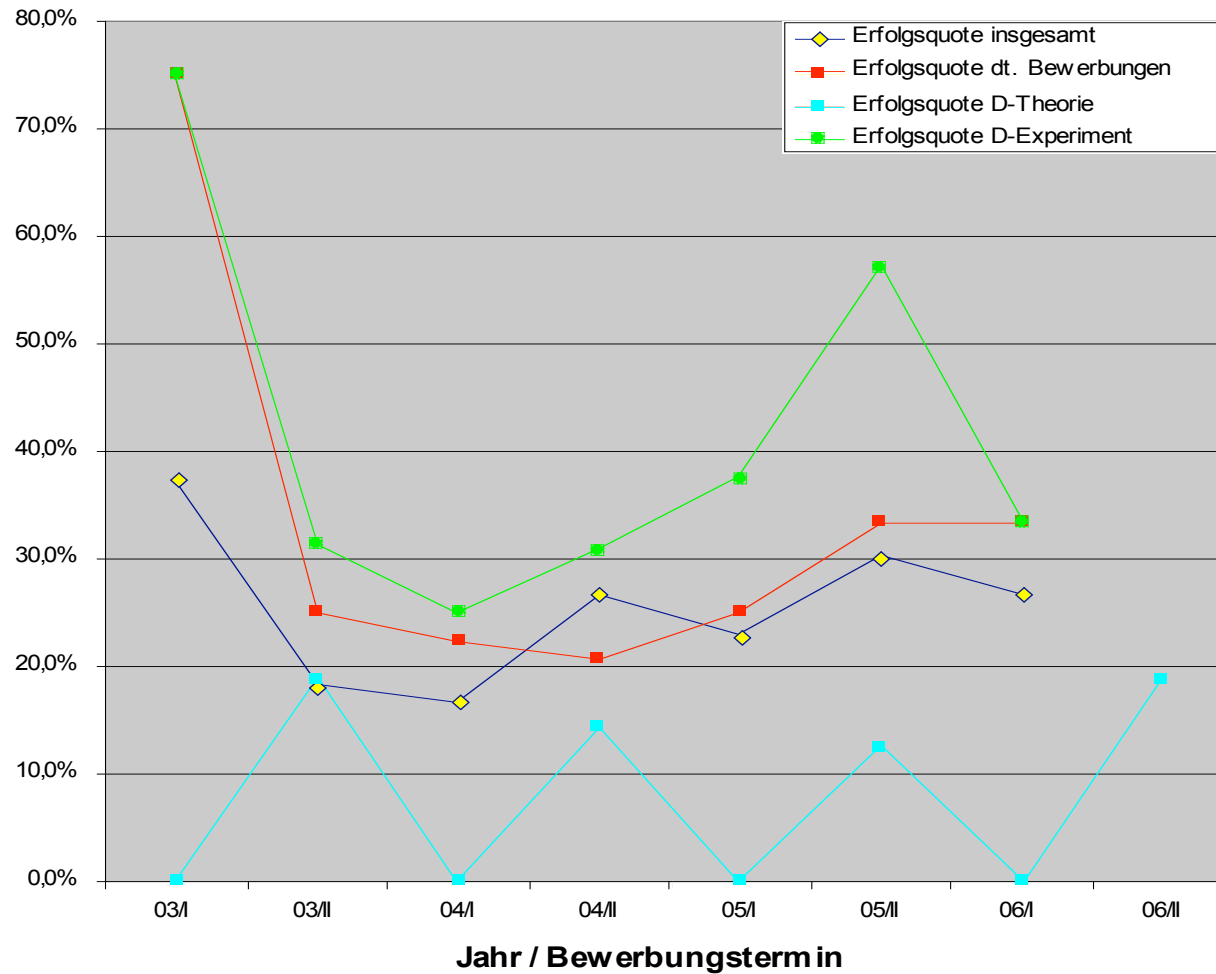
A. Buras
K. Jakobs

Zahl der CERN-Fellowship Bewerbungen



- Zwei Bewerbungstermine pro Jahr, Theoretiker bewerben sich meist im Herbst
- Zahl der Bewerber relativ konstant ~200 pro Jahr (Research fellows)
- Deutscher Anteil an den Gesamtbewerbungen: ~20%

Erfolgsquote Fellow-Bewerbungen



Erfolgsquote insgesamt (alle Bewerbungen): $24.8 \pm 1.6 \%$

Erfolgsquote dt. Bewerbungen: $27.6 \pm 3.7 \%$

Anteil dt. Research-Fellows am CERN: $\sim 24\%$

Wichtige Änderungen im Fellow-Programm ab 01. Jan. 2007



Split the programme into two separate sub-components:

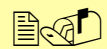
Junior fellowships

(Technical Engineer/B. Sc. to M.Sc. level, up to 4 years of experience);

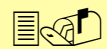
Senior fellowships

(Ph.D. or equivalent experience, up to 10 years after M.Sc.).

Separate ranking for each sub-programme!



Define fewer payment levels, linked to seniority (not age). **The current age limit for applicants (34) is removed**



Changes to the benefits package, including a reduced participation to the Pension Fund, but **global package remains very attractive compared to reference institutions**

Öffentlichkeitsarbeit

- letzte JV: **Verbreiterung der Verantwortung für Öffentlichkeitsarbeit ==> Oeko**
- **Entwicklung eines Konzepts (unter Mitwirkung des KET) für LHC start-up**
 - a. Journalistentag
 - b. Ausstellung in Berlin
 - c. Deutscher LHC Film
 - d. Web - Seiten
 - e. Inauguration
- **Tragischer Unfall von M.Altmann**

Geänderte Struktur

FSP Struktur

==> keine generelle BMBF Förderung für HEP

GELOG ==> seit 10/06 LHC Outreach Gruppe

*Thomas Trefzger (ATLAS), Thomas Hebbeker (CMS), Rainer Schicker (ALICE), Stephanie Menzemer (LHCb), Michael Kobel (Oeko), Horst Lenske (KhuK), Thomas Naumann (DESY, **Koordinator**), Reinhard Simon (GSI Darmstadt), Jochen Schieck (MPI-München), Michael Hauschild (CERN)*

- **DESY hat sich bereit erklärt, finanziell und mit Infrastruktur zu helfen. Diese Aufgabe soll für die gesamte Community übernommen werden und die Aktivitäten von Oeko koordiniert werden.**
- **Neuer Oeko Sprecher: T.Trefzger (Mainz)**

**INSGESAMT: FINANZIERUNG IN D BLEIBT IM VERGLEICH
ZU ANDEREN LÄNDERN ZURÜCK**

Erste Schritte

Journalistentag am CERN 1.11.:

Sehr erfolgreich Info von M.Kobel/S.Bethke:

**Bisher: Sueddeutsche Zeitung, Stern, n24, Welt,
Focus, Mitteldeutsche Zeitung, Handelsblatt,
Dresdner Neue Nachrichten, Berliner Zeitung**

Deutscher LHC Film:

Material gedreht Anfang 2007 fertig

Allen ausscheidenden Mandatsträgern:

Karlheinz Meier (RECFA)

Matthias Kasemann (IHEPCCC)

Michael Kobel (Vorsitz Oeko)

Vielen Dank für die geleistete Arbeit!

KET Neuwahlen

Organisiert von Apian-Bennewitz und Klaus Ehret

VIELEN DANK!!!

968 Wahlberechtigte, Wahlbeteiligung: 49% (2003: 56%)

<i>Wahlkreis</i>	<i>Vertreter</i>	<i>Ersatzmitglied</i>	<i>Ausscheidend</i>
Nord- Ost	Klanner	Kolanoski	Lohse
Mitte	Mättig	Buchholz	
West	Desch	Stahl	Köpke
Süd-Ost	Bethke	Kobel	Oberlack
Süd-West	Jakobs	Uwer	Quast
CERN	Hauschild	Rembser	Voss
DESY	Behnke	Borras	
Theorie	Ringwald	Kühn	Kühn

+ex officio: Eisele (DPG), Hertzen (Council), Meier --> Spaan
(RECFA), Müller (GA), Rückl (DESY - WA)

**Allen neu gewählten Kandidaten:
Herzlichen Glückwunsch**

**Allen ausscheidenden Mitgliedern,
Lutz Köpke, Johann Kühn, Thomas Lohse,
(K.Meier), Horst Oberlack, Rüdiger Voss:
Vielen Dank für die geleistete Arbeit!**

**Konstituierende Sitzung des neuen KET:
Heute Mittag**